



Комплексное инженерное проектирование

г. Санкт-Петербург, ул. Большая Пушкарская д. 35. e-mail: [info@ce-design.ru](mailto:info@ce-design.ru)  
ОГРН 1147847259670. ИНН 7813593984 КПП 781301001. ОКПО 44329474. ОКАТО 40288562000

## ООО «КОМПЛЕКСНОЕ ИНЖЕНЕРНОЕ ПРОЕКТИРОВАНИЕ»

по адресу:

г. Санкт-Петербург, ул. Ольги Берггольд д. 4.

### ПОРТФОЛИО

*Инженерные системы зданий и сооружений*



Санкт-Петербург  
2017г.

Обозначение	Наименование	Примечание
КИП-17.ПР. ПЗ	Пояснительная записка	на 23 листах
КИП-17.ПР , лист 1	Физкультурно-оздоровительный комплекс «Центр художественной гимнастики» по адресу: Краснодарский край, г.Сочи, Адлерский р-н, ул.Нагорный тупик	
КИП-17.ПР , лист 2	Административно-бытовой комплекс «Лахта-центра» по адресу:Лахтинский пр., 2, корп. 3, Санкт-Петербург	
КИП-17.ПР , лист 3	Типовой физкультурно-оздоровительный комплекс по адресу: Кыргызская Республика, г. Бишкек, ул. Абсамата Масалиева	
КИП-17.ПР , лист 4	Апарт-отель по адресу: г.Москва, ул.Международная, д. 15	
КИП-17.ПР , лист 5	Многоквартирный жилой дом по адресу: Ямало-Ненецкий АО, г.Нарьян-Мар, пересечение ул.Первомайская и ул.Ленина	
КИП-17.ПР , лист 6	Угольные котельные со складскими помещениями, расположенные в Ленинградской области по адресу: <ul style="list-style-type: none"> <li>• п.Приозерный, Ям-Тесовского сельского поселения Лужского р-на Ленобласти.</li> <li>• д.Торошковичи,Дзеежинское сельское поселение, Лужский р-н, Ленобласть</li> <li>• д.Ям-Тесово, Ям-Тесовский р-н Лужского района Ленобласти</li> </ul>	
КИП-17.ПР , лист 7	Образовательное учреждение на 800 мест в современном развивающемся микрорайоне по адресу: г.Красногорск вблизи ул. Аннинская, МО	
КИП-17.ПР , лист 8	Дошкольное образовательное учреждение на 220 мест с бассейном по адресу: г. Санкт-Петербург, ул. Заставская	

Инв. № подл.	Взам. Инв. №
	Подпись и дата

КИП-17.ПР С					
Изм.	Кол.у	Лист	№док.	Подпись	Дата
ГИП		Тверской М.М.			2017
Проверил		Воронов А.В.			2017
Утвердил		Копыльцов И.А.			2017
Н.контр.		Воронов А.В.			2017

Содержание тома

Стадия	Лист	Листов
П	1	4
Комплексное Инженерное Проектирование		

Обозначение	Наименование	Примечание
КИП-17.ПР , лист 9	Редакция детского вещания «Электронного интернет-телевидения правительства Санкт-Петербурга» по адресу: г.Санкт-Петербург, Киришская улица, 50, литера Б	
КИП-17.ПР , лист 10	<p>Многофункциональные центры в Ленобласти по адресу:</p> <ul style="list-style-type: none"> <li>• Филиал ГБУ ЛО «МФЦ» «Гатчинский» отдел «Аэродром» по адресу Ленинградская Ленинградская область, г. Гатчина, ул. Слепнева д. 13, корп. 1, пом. 2.</li> <li>• Филиал ГБУ ЛО «МФЦ» «Гатчинский» отдел «Сиверский» по адресу: Ленинградская область, Гатчинский район, г.п. Сиверский ул. 123 Дивизии, д. 8.</li> <li>• Филиал ГБУ ЛО «МФЦ» «Волховский» отдел по адресу: Ленинградская область, г.Волхов, ул.Авиационная, д.27.</li> <li>• Филиал ГБУ ЛО «МФЦ» «Лужский» отдел по адресу: Ленинградская область, г.Луга, ул. Набережная, д.1</li> </ul>	
КИП-17.ПР , лист 11	Многоквартирный жилой дом со встроенным паркингом по адресу: Санкт-Петербург. Малый проспект В.О., дом 63/14, литера А	
КИП-17.ПР , лист 12	Гостиничный комплекс по адресу: Василеостровский район, квартал 2221, В-1, участок №2 (ул. Беринга, д.29)	
КИП-17.ПР , лист 13	Государственное образовательное учреждение дополнительного образования детей «Специализированная детско-юношеская спортивная школа олимпийского резерва по лыжным гонкам» по адресу: г.Санкт-Петербург , п. Парголово, ул. Шишкина, д. 30, литера А	

Взам. Инв. №	Подпись и дата
	Инв. № подл.

КИП-17.ПР С					
Изм.	Кол.у	Лист	№док.	Подпись	Дата
ГИП		Тверской М.М.			2017
Проверил		Воронов А.В.			2017
Утвердил		Копыльцов И.А.			2017
Н.контр.		Воронов А.В.			2017

Содержание тома

Стадия	Лист	Листов
П	2	4
Комплексное Инженерное Проектирование		

Обозначение	Наименование	Примечание
КИП-17.ПР , лист 14	Комплексная застройка территорий в г. Вологда (общей площадью более 300 тыс. кв.м.)	
КИП-17.ПР , лист 15	Многоквартирные жилые дома со встроенными помещениями и пристроенной автостоянкой/подземным гаражом по адресу: ул. Будапештская, уч. 1(севернее д. 6 лит.А по Будапештской улице) и Гражданский проспект, участок 1 (юго-западнее д.111 по Гражданскому пр.)	
КИП-17.ПР , лист 16	Новое строительство наземных закрытых неотапливаемых многоярусных парковок на 228 и 288 машиномест по адресу: г. Санкт-Петербург, Калининский р-н, пр. Маршала Блюхера, д.12	
КИП-17.ПР , лист 17	Группа дошкольных образовательных учреждений от 180 до 350 мест со встроенным бассейном.	
КИП-17.ПР , лист 18	Новое строительство типовой поликлиники на 380 посещений в смену по адресу: Ленинградская область, Гатчинский район, г. Гатчина, микрорайон «Аэродром»	
КИП-17.ПР , лист 19	Центр бытового обслуживания по адресу: г. Санкт-Петербург, ул. Коллонтай, д.41	
КИП-17.ПР , лист 20	Многоэтажный и подземный паркинг (полузаглубленный паркинг) по адресу: г. Санкт-Петербург, Петроградский р-н, улица Кемская, участок 1 (южнее пересечения с Динамовской улицей)	
КИП-17.ПР , лист 21	Новое строительство административного здания по адресу: Санкт-Петербург, Калининский р-он, Кушелевская дорога, участок 1, юго-восточнее, д. 17, корп. 4, литера В, по пр. Непокоренных	

Инв. № подл.	Взам. Инв. №
	Подпись и дата

Изм.	Кол.у	Лист	№док.	Подпись	Дата
ГИП		Тверской М.М.			2017
Проверил		Воронов А.В.			2017
Утвердил		Копыльцов И.А.			2017
Н.контр.		Воронов А.В.			2017

КИП-17.ПР С






Содержание тома

Стадия	Лист	Листов
П	3	4

 Комплексное  
Инженерное  
Проектирование

Обозначение	Наименование	Примечание
КИП-17.ПР , лист 22	Комплекс системы безопасности из 5 объектов социальной инфраструктуры в историческом центре СП-б и ЛО (ГИОП	
КИП-17.ПР , лист 23	Центр бытового обслуживания по адресу: г. Санкт-Петербург, ул. Камышовая	

Инв. № подл.	Подпись и дата	Взам. Инв. №

						КИП-17.ПР С				
	Изм.	Кол.у	Лист	№док.	Подпись	Дата				
	ГИП		Тверской М.М.			2017	Содержание тома	Стадия	Лист	Листов
	Проверил		Воронов А.В.			2017		П	4	4
	Утвердил		Копыльцов И.А.			2017		 Комплексное Инженерное Проектирование		
	Н.контр.		Воронов А.В.			2017				

## Список исполнителей

№ п/п	Должность	Фамилия И.О.	Подпись	Дата подписания
1.	Генеральный директор	Копыльцов И.А.		__ ____ 17
2.	Директор по проектированию	Воронов А.В.		__ ____ 17
3.	Административный директор	Николева О.Н.		__ ____ 17
4.	Зам. директора по развитию	Контровский А.В.		__ ____ 17
5.	Директор по маркетингу	Ноженко В.О.		__ ____ 17
6.	Бухгалтер	Николаев Д.М.		__ ____ 17
7.	Начальник отдела СС	Гитенко Ю.Н.		__ ____ 17
8.	ГИП	Рахуба С.В.		__ ____ 17
9.	ГИП	Вещилова И.А.		__ ____ 17
10.	ГИП	Тверской М.М.		__ ____ 17
11.	ГИП	Веселов А.В.		__ ____ 17
12.	ГИП	Завьялов А.Е.		__ ____ 17
13.	Помощник ГИПа	Ражев А.А.		__ ____ 17
14.	Ведущий инженер ЭОМ	Душко О.В.		__ ____ 17
15.	Ведущий инженер ВК	Соколова Л.А.		__ ____ 17
16.	Начальник электро-технического отдела	Малахин М.А.		__ ____ 17
17.	Инженер ЭОМ	Бутин И.В.		__ ____ 17
18.	Инженер СС	Белобородова А. Г.		__ ____ 17



19.	Инженер СС	Кречетова У. В.		__ ____ 17
20.	Инженер ЭОМ	Булкин А.С.		__ ____ 17
21.	Инженер ОВ	Михайлова А.Н.		__ ____ 17
22.	Инженер ОВ	Степанова Ю.А.		__ ____ 17
23.	Инженер ВК	Шабанов М.Х.		__ ____ 17
24.	Инженер-проектировщик	Бутин И.В.		__ ____ 17
25.	Инженер проекта Умный дом	Устинов К.В.		__ ____ 17
26.	Инженер проекта Умный дом	Гукасов Г.А.		__ ____ 17
27.	Инженер ЭОМ	Шильников В.Е.		__ ____ 17
28.	Инженер ОВ	Булдаков Р.Л.		__ ____ 17
29.	Инженер-проектировщик СКС	Дик Ю.Л.		__ ____ 17
30.	Инженер-проектировщик ИТП	Дунин С.В.		__ ____ 17
31.	Инженер-проектировщик АР	Бакаева Л.Н.		__ ____ 17
32.	Архитектор	Соловьев Д.О.		__ ____ 17
33.	Специалист-печатник	Разживин М.И.		__ ____ 17
34.	Инженер-сметчик	Калинин С.А.		__ ____ 17

**При увеличении нагрузки мы оперативно привлекаем дополнительный инженерный ресурс.**



**Содержание пояснительной записки**

Лист	Наименование	Примечание
4.	Основание для выполнения проектных работ	ПЗ
5.	Преимущества работы с ООО «КИП»	ПЗ
6.	Трехуровневая модель менеджмента	ПЗ
7.	Специализация компании	ПЗ

**Общие указания.****Наша цель - ваш результат!**

Компания «Комплексное Инженерное Проектирование» начала свою деятельность с проектирования внутренних инженерных сетей.

На данном этапе нами спроектирована инфраструктура более чем 1 млн. м<sup>2</sup> жилых, коммерческих, производственных; социальных, спортивных и объектов культурного наследия в рамках федеральных и частных инвестиционных программ.

С 2016 года компания «КИП» начала выполнять функции генерального проектировщика. На данный момент сформирована служба ГИПов, архитектурное и конструкторское подразделения.

Наши основные конкурентные преимущества:

- ✓ сильная структура внутреннего менеджмента;
- ✓ «вхождение» в объект на любом этапе в сжатые сроки;
- ✓ оптимальная экономика;
- ✓ оперативная работа с изменениями;
- ✓ решение задач по согласованиям полного цикла строительства, от предпроектной стадии до сдачи объекта.

В рамках группы компаний открыта строительно-монтажная компания «Кубик». За два года деятельности ею выполнено более десятка объектов по монтажу инженерных сетей и общестроительной части. Ресурс компании позволяет выполнять комплекс работ по инженерному обеспечению до 40 000 м<sup>2</sup> и общестроительной части до 3500 м<sup>2</sup>. Сформирована собственная служба технического надзора и согласований; выстроены взаимоотношения с основными монополистами города и области. Работы выполняются на территории РФ и стран СНГ.





Список постоянных заказчиков компании постоянно растет. Все проекты выполнены в соответствии с экологическими, санитарно-гигиеническими, противопожарными и другими нормами, действующими на территории РФ и, при соблюдении предусмотренных проектом мероприятий, полностью обеспечивают безопасную для жизни и здоровья людей эксплуатацию объекта.

Коллектив «КИП» проектировал инженерные сети для ряда знаковых объектов на территории РФ и ближнего зарубежья. Наши партнеры неоднократно заключали с нами последующие договоры на новые объемы работ.

В перспективе компании выход на проектирование объектов по международным стандартам для зарубежных партнеров, в частности в 2017 году мы планируем начать пилотные работ по выполнению проектов совместно с компанией "Лайф Кволити Эволюшн" в США и Корее. Очередной этап роста компании - 3D-моделирование в системе BIM и повышение квалификации собственного инженерного состава. Следующий шаг стратегического развития компании - это участие в инвестиционных проектах, как собственными силами, так и с привлеченными капиталами. Цель компании - выйти на полный строительный цикл от проекта до реализации и сдачи актива инвестору.



## 1. основание для выполнения проектных работ.

В качестве логотипа компании «Комплексное Инженерное Проектирование» (далее «КИП») выбран японский иероглиф «Гармония». Это отражение нашего отношения и к работе, и к жизни. Философия нашей компании – это непрерывное совершенствование каждого сотрудника в отдельности и работы коллектива в целом. В компании простая и открытая организационная структура, позволяющая управлять процессами реализации проектов быстро и эффективно.

В основе нашей работы лежит 5 основных ценностей:



Эти принципы важны для нас и в профессиональном, и в жизненном плане. Мы стремимся выстроить стандартизированную систему, открытую и простую, где каждый сотрудник ценен не только как специалист, но и как личность. Для этого мы собрали команду единомышленников - людей, которым не безразлична их деловая репутация. Для нас проект – это идея, реализация которой позволит комфортно и гармонично чувствовать себя в здании любого назначения.

Наша компания обладает необходимым ресурсом для выполнения функций генерального проектировщика с полным комплексом работ по архитектурной конструктивной и инженерной части - собственная служба ГИПов, ГАПов, штатный состав архитекторов конструкторов и четыре инженерных подразделения. Отдельно сформирована служба согласований для взаимодействия с комитетами и монополистами. Мы осуществляем полный комплекс мероприятий по разработке и ведению проектной документации, надзору за строительными и ремонтными работами на протяжении всего строительного процесса.

Мы стремимся к упрощению и стандартизации рабочего процесса. После тщательного согласования технического задания с Заказчиком, ГИПы и ГАПы формируют проектную команду, утверждают бюджет и сроки, соответствующие контрольные точки и только после это приступают к выполнению работ.

Наши инженеры являются квалифицированными специалистами, которые понимают принципы проектирования смежных отраслей инженерных сетей. «Панорамное» видение задачи позволяет выполнять проектирование комплексно, а качество достигается не контролем, оно лежит в основе рабочего процесса.

***Мы уверены, что выбрали правильный путь, так как наша основная цель – постоянное совершенствование, как профессиональное, так и личностное.***



## **2. Преимущества работы с ООО «КИП»:**

- Соблюдение сроков работ, норм проектирования и параметров технического задания.
- Гибкий подход к формированию цены, в зависимости от потребностей Заказчика.
- Унифицированные модульные решения, позволяющие сократить время проектирования и упростить выполнение задачи.
- Квалифицированный и ответственный инженерный состав.
- Система обучения и повышения квалификации сотрудников.

### **Соблюдение сроков работ, норм проектирования и параметров технического задания.**

При формировании паспорта проекта и в процессе разработки технического задания совместно с Заказчиком, мы оговариваем сроки выполнения работ (как правило, они не превышают двух - трех месяцев при наличии всех технических условий).

### **Гибкий подход к формированию цены и унифицированные модульные решения.**

При формировании цены мы отталкиваемся от специфики объекта и запросов конечного потребителя. Если представляется возможным применить унифицированные модульные решения, мы готовы предложить Вам действительно интересную цену. В случае задач повышенной сложности цена формируется индивидуально.

### **Квалифицированный и ответственный инженерный состав.**

Наш основной капитал - это квалифицированные инженеры, прошедшие специализированное обучение в России и за рубежом, а также стажировку в различных проектных организациях Санкт-Петербурга. Основу компании составляют руководители подразделений, являющиеся высококвалифицированными специалистами каждый в своей области. Они выполняют промежуточную проверку и приемку объемов выполненных работ с непосредственными исполнителями, а также выполняют корректировку их работы и являются наставниками.

### **Система обучения.**

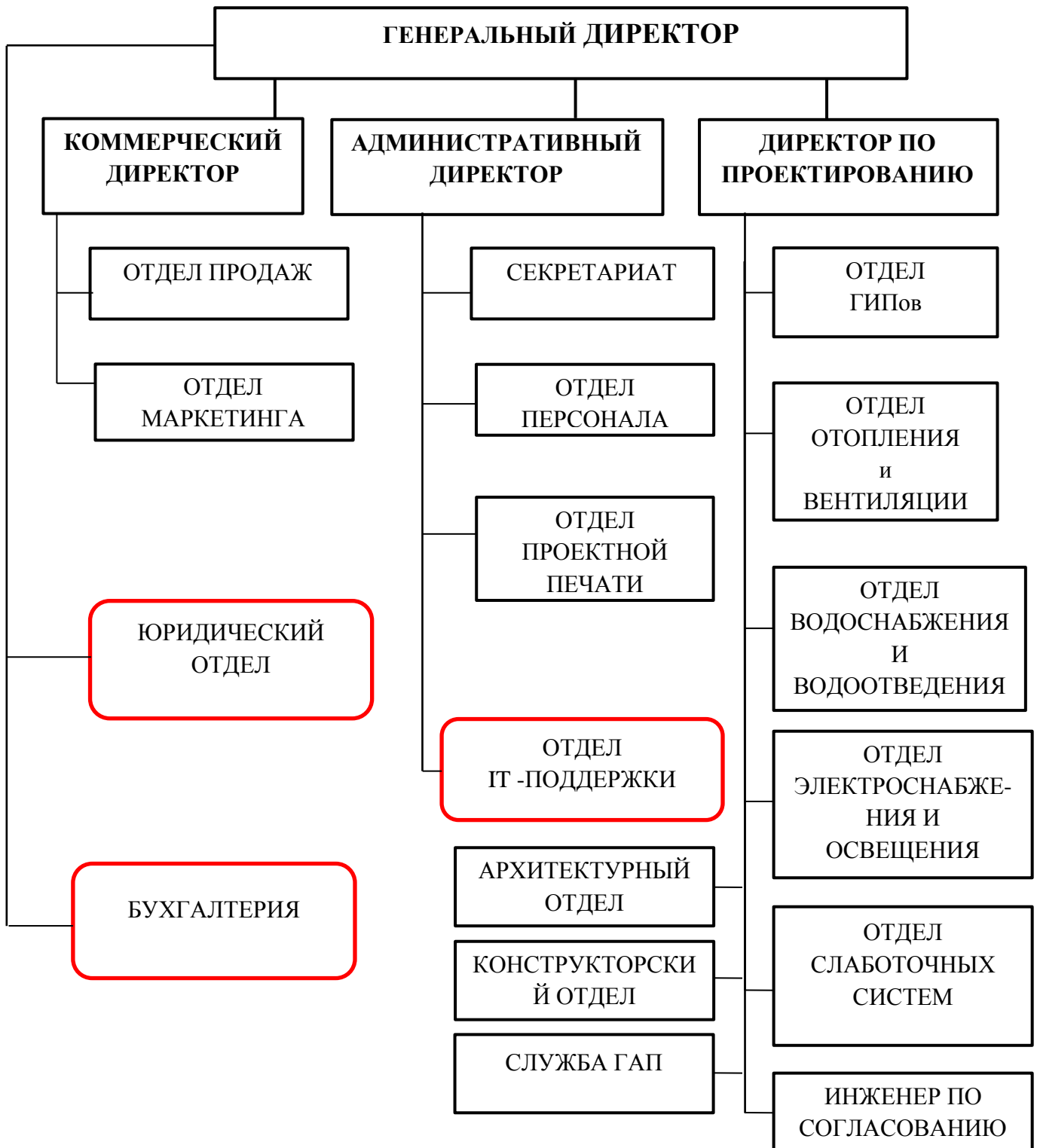
В компании сформирована среда, в которой каждый сотрудник понимает свои перспективы развития и возможности получения новых знаний и навыков. Обучение и развитие – залог нашего успеха.

Следующий этап развития проектной компетенции – BIM-проектирование с использованием современных аппаратных и программных комплексов.



### 3. Трехуровневая модель менеджмента.

В компании принята трехуровневая модель управления. Все непрофильные функции (т.е. коммерция, бухгалтерия, маркетинг, юриспруденция и т.п.) вынесены на аутсорсинг. Процессы в компании выстроены вокруг проектирования. Благодаря этому мы соблюдаем сроки и качественно выполняем проекты.



#### 4. Специализация компании

Компания занимается предоставлением услуг:

##### **Предпроектные изыскания:**

##### **Геодезические изыскания:**

- сбор и анализ имеющейся документации, в том числе работа с архивом (изыскания прошлых лет);
- создание планово-высотной основы;
- разработка топографического плана участка;
- нанесение всех существующих подземных коммуникаций и рельефа местности (с данными о высоте сечения) на топографический план;

##### **Геологические изыскания:**

- сбор и анализ имеющейся документации, в том числе работа с архивом (изыскания прошлых лет); разработка скважин (ручное, механизированное бурение), в том числе на дне водоемов (устройство бурового оборудования на понтонах);
- лабораторные исследования проб почвы и воды и использования полученных данных для проектирования;
- инструментальные испытания грунтов основания: статические и динамические;
- определение уровня грунтовых вод с оценкой их воздействия на строительные конструкции;

##### **Экологические изыскания:**

- радиационное, токсикологическое обследование участка;
- анализ почвы и определение её класса опасности;
- измерение показателей параметров температурно-влажностного режима внутреннего и наружного воздуха;
- проведение инструментальных работ по замерам шума, вибрации, электромагнитных полей.

##### **Гидрометеорологические изыскания:**

- оценка степени воздействия солнечной радиации на участок;
- определение климатических параметров (температура воздуха, количество осадков и т.д.), учитывая фактические природные условия (рельеф, годовое направление ветра);
- оценка влияния близлежащих водоемов на проектируемые здания и сооружения;
- инструментальное выявление особенностей воздушной среды (газовый состав, состав аэрозолей, запыленность воздуха и др.).

##### **Согласование в следующих инстанциях:**

- Глава Муниципального образования комитеты, КГА, КГИОП, строительные комитеты и т.п.;
- Главный (межрайонный) архитектор;



- Будущий балансодержатель сетей (Заказчик);
- Собственник участка (если сети будут проходить по частной территории);
- Проектная документация на стадии Проект подлежит обязательному согласованию (проведению) с Государственной либо коммерческой экспертизой.

### **Сопровождение инвестиционного цикла**

- комплексное инвестиционное консультирование и сопровождение проектов
- стратегическое и управленческое консультирование
- квалифицированный правовой анализ предложений
- комплексный финансово–экономический анализ инвестиционных проектов с выдачей соответствующего заключения
- составление бизнес–планов, технико–экономических обоснований и прочей сопутствующей документации. в соответствии с национальными и международными стандартами и требованиями
  
- **Авторский надзор:**
  - освидетельствование скрытых работ;
  - согласование изменений рабочей документации;
  - ведение журнала авторского надзора.
  
- **Технический надзор:**
  - Контроль за соблюдением нормативных правил, СНИПов, ГОСТов при монтаже инженерных систем.
  
- **Аудит объектов и проектов:**
  - проверка смонтированных систем на соответствие проектным решениям.



## **Проектирование:**

### **Системы электроснабжения (ЭО)**

- внутриплощадочные сети электроснабжения и электроосвещения;
- автономное бесперебойное электроснабжение;
- молниезащита выравнивание потенциалов.

### **Комплексные системы безопасности (КСБ)**

- система пожарной сигнализации и оповещения при пожаре;
- системы пожаротушения и пожарной автоматики;
- охранная сигнализация;
- система контроля и управления доступом;
- система охранного телевидения.

### **Системы отопления, вентиляции и кондиционирования (ОВиК)**

- системы отопления;
- системы дымоудаления и приточно-вытяжной вентиляции;
- системы кондиционирования и автоматики вентиляции.

### **Системы водоснабжения и канализации (ВК)**

- пожарный водопровод и насосные станции водоснабжения;
- системы холодного и горячего водоснабжения;
- системы хозяйственно-бытовой и ливневой канализации.

### **Системы связи (СС)**

- внутренние сети связи (СКС, маршрутизация, телефония, телевидение, радиофикация);
- построение Wi-Fi сетей корпоративного уровня с любой площадью покрытия с бесшовным роумингом (по принципу сот мобильной связи);
- усилители 2G/3G/4G сигналов;
- наружные сети связи;
- видеонаблюдение;
- часофикация.

### **Системы диспетчеризации и автоматизации инженерных систем (АИС)**

- диспетчерская связь и мониторинг;
- автоматизация контроля и управления, телеметрия;
- системы безопасности доступа;
- СКУД;
- интеллектуальные решения и системная интеграция.





**Заказчик:** АО «Проектный институт №1»

**Описание объекта:** Физкультурно-оздоровительный комплекс «Центр художественной гимнастики».

**Особенности:** Объект является статусным, т.к. строится в рамках программы «Газпром - детям», которая охватывает 67 регионов страны. Большой комплекс с бассейнами, тренировочными площадками, спортивными залами, гостиницей и прилегающей инфраструктурой. Главной сложностью является расположение объекта в сейсмически-активной зоне, со сложной геологией, что затрудняет посадку на местность. В кратчайшие сроки, менее чем за два месяца выполнена стадия П, на данный момент проект находится на выходе из экспертизы. Также непростой задачей является стыковка сетей с существующими наружными точками подключения. Весь проект требует детальной проработки и четкости взаимодействия с заказчиком.

Согласовано

Взам. инв. №

Подпись и дата

2016-12-12

Инв. № подл.

Физкультурно-оздоровительный комплекс «Центр художественной гимнастики» по адресу: Краснодарский край, г.Сочи, Адлерский р-н, ул.Нагорный тупик						Стадия	Лист	Листов
Изм.	Колуч.	Лист	№дож.	Подпись	Дата	Р	1	23
Проверил		Воронов А.В.			ноя-16			
Утвердил		Копыльцов И.А.			ноя-16	Весь комплекс инженерных сетей.		
Н.контр.		Воронов А.В.			дек-16	Комплексное Инженерное Проектирование		
ГИП		Веселов А.В.			ноя-16			





**Заказчик:** ЗАО «Ренейссанс констракшн»

**Описание объекта:** Поставлена задача создать временные инженерные сети для административно-бытовых помещений стилобата административно-бытового комплекса «Лахта-центра».

**Особенности:** Важной особенностью является специфика работы с иностранным заказчиком. Компания «КИП» была приглашена к сотрудничеству по рекомендации партнеров, в том числе и генерального проектировщика Samsung. Задачей было спроектировать временные инженерные сети для административно-бытовых помещений стилобата, способных вместить более 3000 сотрудников. Необходимо было вписать в существующий объем все сети, без дополнительных технологических отверстий в монолитных конструкциях.

Работа велась в плотном графике, за два месяца со сдачей генеральному проектировщику и выдачей в стройку, с корректировкой по месту. На данном этапе перешли к следующему этапу проектирования, выполняем на 36 этаже объект обеспечения строительства со столовой, с зоной отдыха для рабочих и с инфраструктурой. Еще одна особенность - высотность, влечет за собой сложность доставки коммуникации и увязки с основными коммуникациями в центре башни, которые изначально проектировались под постоянные сети.

Согласовано

Взам. инв. №

Подпись и дата

2016-12-12

Инв. № подл.

Административно-бытовой комплекс по адресу: Лахтинский пр., 2, корп. 3, Санкт-Петербург

Изм.	Колуч.	Лист	№дож.	Подпись	Дата
Проверил		Воронов А.В.		<i>[Signature]</i>	ноя-16
Утвердил		Копыльцов И.А.		<i>[Signature]</i>	ноя-16
Н.контр.		Воронов А.В.		<i>[Signature]</i>	дек-16
ГИП		Рахуба С.В.		<i>[Signature]</i>	ноя-16

Весь комплекс инженерных сетей.

Стадия	Лист	Листов
Р	2	23

**合** Комплексное  
Инженерное  
Проектирование



**Заказчик:** ООО «ЛАЙФКВОЛИТИ ЭВОЛЮШН»

**Описание объекта:** Серия комплексных спортивных сооружений на территории СНГ.

**Особенности:** Физкультурно-оздоровительные комплексы, серия из 15 географически распределенных объектов. Объекты продолжают строиться в рамках специальной благотворительной программы ПАО "Газпром" для развития спорта на территории СНГ.

Разработка стадии П за месяц, прохождение экспертизы, выдача рабочей документации в стройку и авторский надзор с выездом на объект и корректировкой. Плотный график работ, четкая взаимодействие службы ГИПов и исполнителей с генеральным проектировщиком и архитектором. На данный момент компания «КИП» расширяет свое участие в части монтажа выполненных объемов проектирования.

Согласовано

Взам. инв. №

Подпись и дата

2016-12-12

Инв. № подл.

						Типовой физкультурно-оздоровительный комплекс по адресу: Кыргызская Республика г. Бишкек, ул. Абсамата Масалиева			
Изм.	Колуч.	Лист	№ док.	Подпись	Дата	Проектируемые сети: СС, ЭОМ, ОВ, ВК	Стадия	Лист	Листов
Проверил		Воронов А.В.			ноя-16		Р	3	23
Утвердил		Копыльцов И.А.			ноя-16				
Н.контр.		Воронов А.В.			дек-16	Комплексное Инженерное Проектирование			
ГИП		Завьялов А.Е.			ноя-16				




**Заказчик:** «Меридиан»

**Описание объекта:** Апартамент-отель в Москве.

**Особенности:** Новое строительство проходит в рамках повышенных требований, т.к. апартамент-отель расположен в центре столицы и является видовым. Используются современные методы строительства и высококлассные инженерные решения в области архитектуры и внешних сетей. Особенностью так же стало плотное взаимодействие непосредственно с инвестором, службой заказчика и генеральным проектировщиком; несмотря на удаленность объекта - мобильность принятия решений и работа в он-лайн режиме. Взаимодействие с монополистами г. Москва. Эффективная работа с изменениями у Заказчика: от архитектуры до стыка с внешними сетями.

Согласовано

Инов. № подл.	Подпись и дата	Взам. инв. №
	2016-12-12	

						Апартамент-отель в г.Москва, ул.Международная, 15		
Изм.	Колуч.	Лист	№дож.	Подпись	Дата	Стадия	Лист	Листов
Проверил				Воронов А.В.	ноя-16			
Утвердил				Копыльцов И.А.	ноя-16	Р	4	23
Весь комплекс инженерных сетей.								
Н.контр.				Воронов А.В.	дек-16	 Комплексное Инженерное Проектирование		
ГИП				Тверской М.М.	ноя-16			



**Заказчик:** ООО «Печора Девелопмент»

**Описание объекта:** Многоквартирный жилой дом в г.Нарьян-Мар.

**Особенности:** ООО «КИП» выступило в качестве генпроектировщика. Производилась визуализация решений в виде 3Д модели, построенной в BIM Revit. Максимальная проработка осуществлялась под нужды производства, под закупку объема металла и железобетона. Сложные изменения в он-лайн режиме, связанные с географической удаленностью объекта. Работа с геологией, с выносом сетей (плотная застройка). Объект выполнен, находится на стадии Р. Экспертиза пройдена, положительное заключение получено.

Согласовано

Взам. инв. №

Подпись и дата

2016-12-12

Инв. № подл.

Изм.	Колуч.	Лист	№дож.	Подпись	Дата
Проверил		Воронов А.В.			ноя-16
Утвердил		Копыльцов И.А.			ноя-16
Н.контр.		Воронов А.В.			дек-16
ГИП		Завьялов А.Е.			ноя-16

Многоквартирный жилой дом по адресу: Ямало-Ненецкий АО, г.Нарьян-Мар, пересечение ул.Первомайская и ул.Ленина

Проектируемые сети:  
ВК, НС,ОВ, СС,ЭОМ,ЭЭ

Стадия	Лист	Листов
Р	5	23



Комплексное  
Инженерное  
Проектирование



**Заказчик:** ГК «Балткотломаш»

**Описание объекта:** Угольные котельные со складскими помещениями, расположенные в Ленинградской области.

**Особенности:** Сложные с технической точки зрения объекты с высокотемпературными режимами. Потребовалось прохождение экспертизы промышленной безопасности, Леноблэкспертизы и общественных слушаний. Каждая котельная (мощностью от 1 до 4 МВт) является единственным источником теплоснабжения в близлежащем поселке, поэтому главным требованием Заказчика стало обеспечение бесперебойности функционирования и надежности проектируемого объекта. В рамках контракта государственно-частного партнерства потребовалась разработка высококлассных инженерных решений с максимальной экономической эффективностью в сжатые сроки.

На следующий год запланировано выполнение 26 подобных объектов, максимальной мощностью до 36 МВт.

**Адрес:**

- п.Приозерный, Ям-Тесовского сельского поселения Лужского р-на Ленобласти
- д.Торошковичи, Держинское сельское поселение, Лужский р-н, Ленобласть
- д.Ям-Тесово, Ям-Тесовский р-н Лужского района Ленобласти

Согласовано

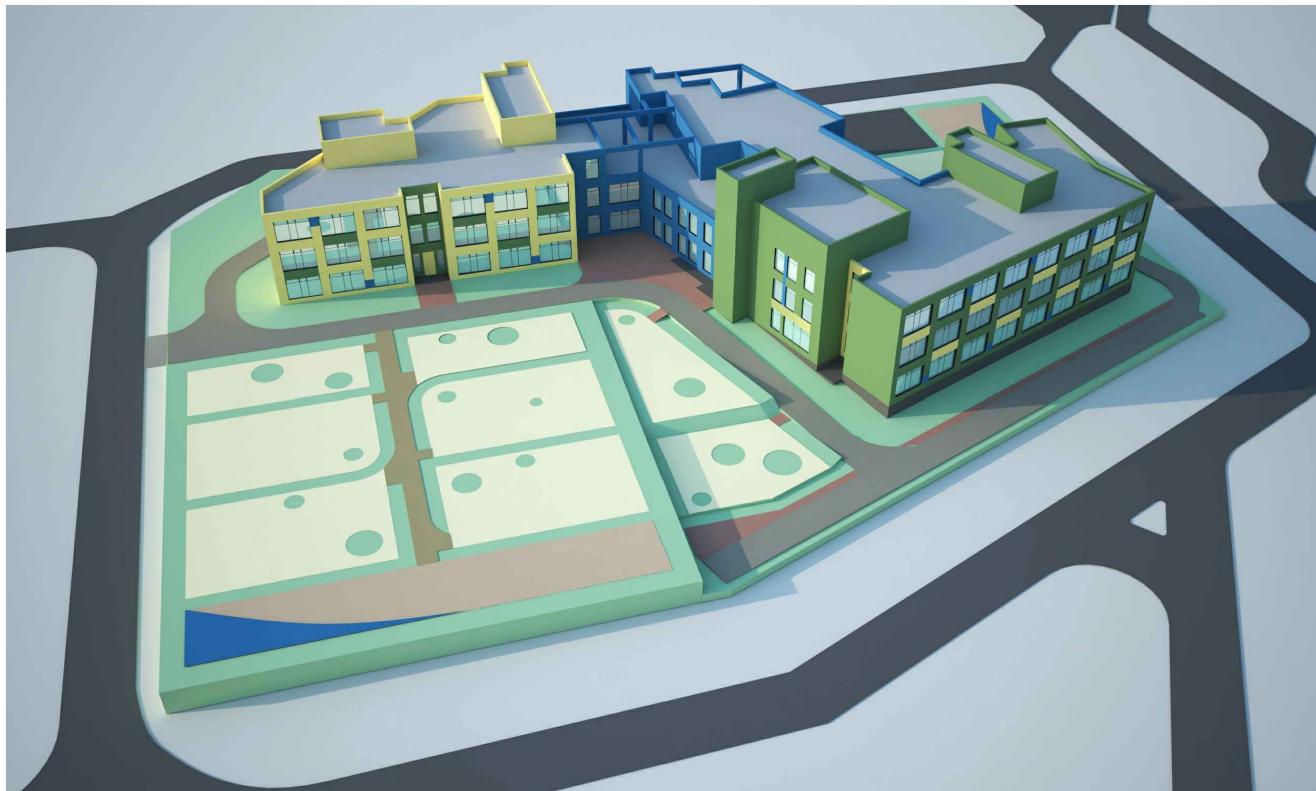
Взам. инв. №

Подпись и дата

2016-12-12

Инв. № подл.

						Угольные котельные со складскими помещениями, расположенные в Ленинградской области			
Изм.	Колуч.	Лист	№дож.	Подпись	Дата	Проектируемые сети:	Стадия	Лист	Листов
Проверил		Воронов А.В.			ноя-16		Р	6	23
Утвердил		Копыльцов И.А.			ноя-16				
Н.контр.		Воронов А.В.			дек-16	Комплексное Инженерное Проектирование			
ГИП		Тверской М.М.			ноя-16				



**Заказчик:** ОАО «Ленниипроект»

**Описание объекта:** Образовательное учреждение на 800 мест в современном развивающемся микрорайоне. По итогам 2015 г одна из лучших школ МО.

**Особенности:** Объект является бюджетным учреждением, сложность заключалась в разработке высококлассных инженерных решений с максимальной экономической эффективностью, в узкие временные рамки. В сжатые сроки, менее чем за месяц, выполнена полностью стадия Р с выдачей спецификации, далее объект защитили у Заказчика. Сложность работы связана с архитектурой помещения: проектом предусмотрено совмещение учебного корпуса школы с детским садом, бассейном и спортивным залом. Данное образовательное учреждение признано лучшим проектом 2015 года.

Согласовано

Взам. инв. №

Подпись и дата

2017-01-10

Инв. № подл.

Образовательное учреждение на 800 мест по адресу: г.Красногорск вблизи ул. Аннинская, МО					
Изм.	Колуч.	Лист	№дож.	Подпись	Дата
Проверил		Воронов А.В.			ноя-16
Утвердил		Копыльцов И.А.			ноя-16
Н.контр.		Воронов А.В.			январь-17
ГИП		Тверской М.М.			ноя-16
Проектируемые сети: ЭОМ, АОВ					
		Стадия	Лист	Листов	
		Р	7	23	
		Комплексное Инженерное Проектирование			



**Заказчик:** ОАО «Ленниипроект»

**Описание объекта:** Дошкольное образовательное учреждение на 220 мест с бассейном.

**Особенности:** Социально значимый объект, является бюджетным учреждением. Сложность заключалась в разработке высококласных инженерных решений с максимальной экономической эффективностью, в узкие временные рамки. После выполнения проектирования по сетям, на заключительном этапе получили объем по автоматике и вентиляции, за неделю была выполнена большая проработка по всему объекту. Работа успешно сдана Заказчику, согласование прошло в кратчайшие сроки.

Согласовано

Инов. № подл.	Подпись и дата	Взам. инв. №	
			2017-01-10

						дошкольное образовательное учреждение на 220 мест с бассейном по адресу: г. Санкт-Петербург, ул. Заставская			
Изм.	Колуч.	Лист	№ док.	Подпись	Дата	Проектируемые сети: ЭОМ, АОВ	Стадия	Лист	Листов
Проверил		Воронов А.В.			ноя-16		Р	08	23
Утвердил		Копыльцов И.А.			ноя-16				
Н.контр.		Воронов А.В.			январь-17				
ГИП		Тверской М.М.			ноя-16				



Комплексное  
Инженерное  
Проектирование



**Заказчик:** ГБУ ЛО «МФЦ»

**Описание объекта:** Многофункциональные центры в г.Гатчина, п.Сиверский, г.Волхов, г. Луга.

**Особенности:** Внешние сети электроснабжения от трансформаторной подстанции до существующего ГРЩ здания. Социально значимый объект, является бюджетным учреждением, сложность заключалась в разработке высококлассных инженерных решений с максимальной экономической эффективностью, в узкие временные рамки.

**Адрес:**

- Филиал ГБУ ЛО «МФЦ» «Гатчинский» отдел «Аэродром» по адресу Ленинградская Ленинградская область, г. Гатчина, ул. Слепнева д. 13, корп. 1, пом. 2
- Филиал ГБУ ЛО «МФЦ» «Гатчинский» отдел «Сиверский» по адресу: Ленинградская область, Гатчинский район, г.п. Сиверский ул. 123 Дивизии, д. 8
- Филиал ГБУ ЛО «МФЦ» «Волховский» отдел по адресу: Ленинградская область, г.Волхов, ул.Авиационная, д.27
- Филиал ГБУ ЛО «МФЦ» «Лужский» отдел по адресу: Ленинградская область, г.Луга, ул. Набережная, д.1

Согласовано

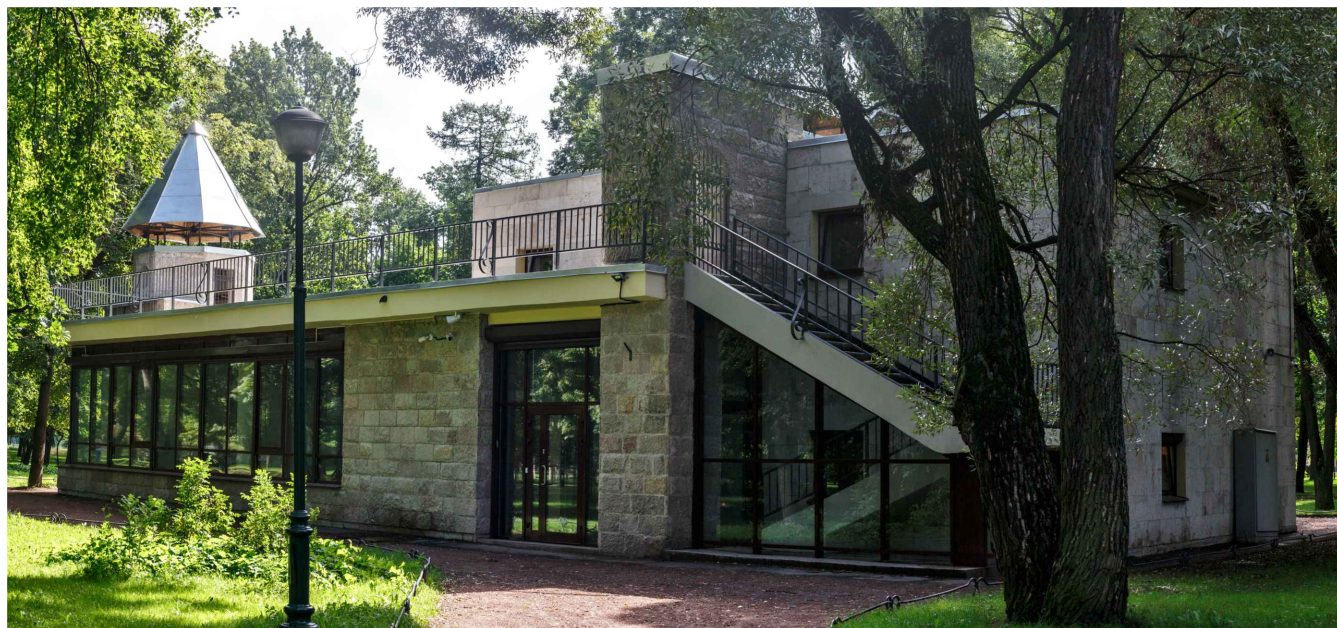
Взам. инв. №

Подпись и дата  
2016-12-12

Инв. № подл.

Многофункциональные центры в г.Гатчина, п.Сиверский, г.Волхов, г. Луга					
Изм.	Колуч.	Лист	№дож.	Подпись	Дата
Проверил		Воронов А.В.			ноя-16
Утвердил		Копыльцов И.А.			ноя-16
Н.контр.		Воронов А.В.			дек-16
ГИП		Рахуба С.В.			ноя-16
Проектируемые сети: ЭСОД					
		Стадия	Лист	Листов	
		Р	9	23	
		Комплексное Инженерное Проектирование			





**Заказчик:** ООО «Матис»

**Описание объекта:** Редакция детского вещания «Электронного интернет-телевидения правительства Санкт-Петербурга».

**Особенности:** Проектирование и монтаж всего комплекса инженерных сетей объекта, с учетом специфики здания - одноэтажная игротека была построена в 1975 году как «архитектурное обрамление» трансформаторной подстанции. В Таврическом саду новое строительство запрещено, а типичная подстанция выглядит мало эстетично - просто бетонная коробка. Поэтому ее замаскировали, сделав такое здание игротеки. В рамках капитального ремонта здания, игротека перестроена под видеостудию и детскую редакцию.

Согласовано

Изм.	Взам. инв. №
Инд. № подл.	Подпись и дата

2016-12-12

<p>Редакция детского вещания «Электронного интернет-телевидения правительства Санкт-Петербурга» по адресу: г.Санкт-Петербург, Кирочная улица, 50, литера Б</p>						Стадия	Лист	Листов
Изм.	Колуч.	Лист	№дож.	Подпись	Дата	Р	10	23
Проверил	Воронов А.В.				ноя-16			
Утвердил	Копыльцов И.А.				ноя-16	Весь комплекс инженерных сетей.		
Н.контр.	Воронов А.В.				дек-16	Комплексное Инженерное Проектирование		
ГИП	Полянских А.О.				ноя-16			



**Заказчик:** ООО «Альфа»

**Описание объекта:** Строящийся многоквартирный 12-этажный жилой дом на 212 квартир со встроенными помещениями площадью 1 163,4 м<sup>2</sup> и паркингом площадью 1 973,96 м<sup>2</sup>.

**Особенности:** Объект расположен в густонаселенном историческом центре города, в связи с чем необходимо было учитывать дополнительные требования к строительству, а также предусматривать инженерное обеспечение объекта от существующих городских сетей электро-, тепло- и водоснабжения, мощности которых предельны для такого масштабного здания.

Согласовано

Взам. инв. №

Подпись и дата

2016-12-12

Инв. № подл.

						Многоквартирный жилой дом со встроенным паркингом по адресу: Санкт-Петербург. Малый проспект В.О., дом 63/14, литера А			
Изм.	Колуч.	Лист	№ док.	Подпись	Дата	Проектируемые сети: ЭОМ, ОВ, ВК, СС	Стадия	Лист	Листов
Проверил				Воронов А.В.	ноя-16		Р	11	23
Утвердил				Копыльцов И.А.	ноя-16				
Н.контр.				Воронов А.В.	дек-16				
ГИП				Тверской М.М.	ноя-16				



Комплексное  
Инженерное  
Проектирование



**Заказчик:** Архитектурное бюро «UNIO A» Паньковский и партнеры.

**Описание объекта:** Многоэтажный комплекс с подземной и полуподземной автостоянкой, расположенный на трех земельных участках.

**Особенности:** Сложная архитектура. На некоторых этажах размещены гостиничные номера и коммерческая недвижимость. В связи с этим, при проектировании систем ОВ и ВК применялись оригинальные инженерные решения.

Согласовано

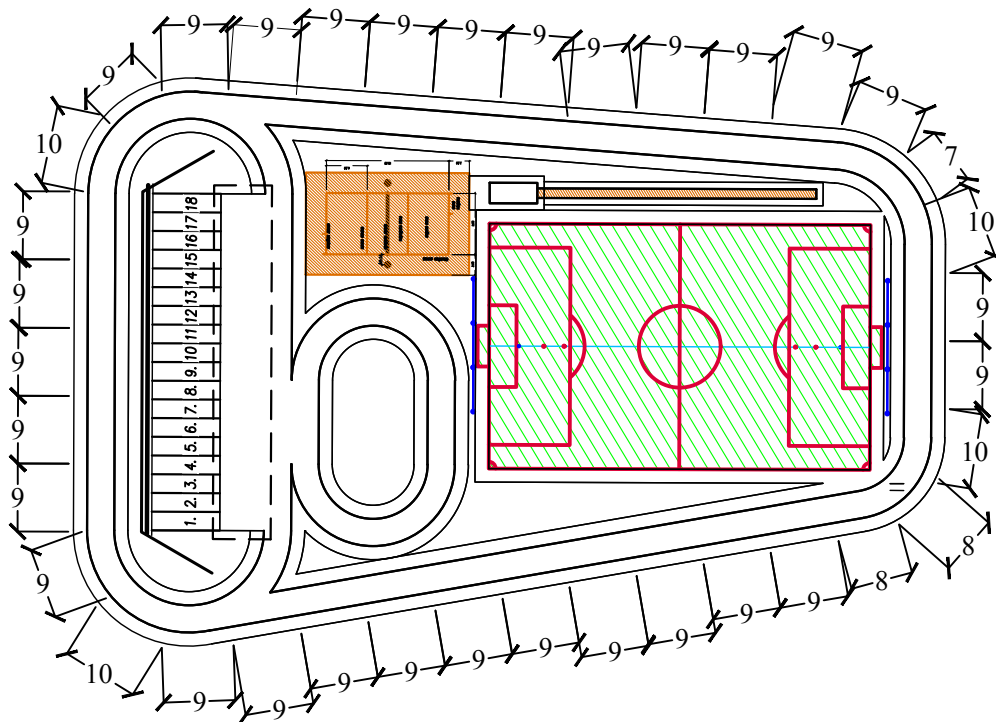
Взам. инв. №

Подпись и дата

2016-12-12

Инв. № подл.

Гостиничный комплекс по адресу: Василеостровский район, квартал 2221 В-1, участок №2 (ул. Беринга, д.29)					
Изм.	Колуч.	Лист	№дож.	Подпись	Дата
Проверил		Воронов А.В.			ноя-16
Утвердил		Копыльцов И.А.			ноя-16
Н.контр.		Воронов А.В.			дек-16
ГИП		Завьялов А.Е.			ноя-16
Проектируемые системы: ЭОС, СС, ОВ, ВК					
		Стадия	Лист	Листов	
		Р	12	23	
		Комплексное Инженерное Проектирование			



**Заказчик:** ООО «Сурмит»

**Описание объекта:** Учебно-тренировочное биатлонное пневматическое стрельбище с беговой дорожкой и игровыми площадками в составе: стрельбище на 12 направлений. Стрельбище: линия мишеней; беговая дорожка и штрафной круг; мини-футбольное поле; волейбольная и баскетбольная игровые площадки; сектор для прыжков в длину.

**Особенности:** Обеспечить освещение на линии мишеней 2000 Лк и на рубеже ведения стрельбы 1000 Лк. Освещенность футбольного поля должна составлять 150 Лк. На остальных участках (дорожки) обеспечить освещенность не ниже 80 Лк. Поскольку проект финансировался из бюджетных средств, необходимо было вписать инженерные решения в строгие экономические рамки.

Согласовано

Взам. инв. №

Подпись и дата  
2016-12-12


Инв. № подл.

Изм.	Колуч.	Лист	№ док.	Подпись	Дата
Проверил		Воронов А.В.			ноя-16
Утвердил		Копыльцов И.А.			ноя-16
Н.контр.		Воронов А.В.			дек-16
ГИП		Полянский А.О.			ноя-16

Государственное образовательное учреждение дополнительного образования детей «Специализированная детско-юношеская спортивная школа олимпийского резерва по лыжным гонкам» по адресу: г.Санкт-Петербург, п. Парголово, ул. Шишкина, д. 30, литера А

Проектируемые сети: наружное освещение

Стадия	Лист	Листов
Р	13	23

 Комплексное  
Инженерное  
Проектирование



**Заказчик:** «Seven Suns Development»

**Описание объекта:** Комплекс многоквартирных жилых домов со встроенными помещениями и встроенными паркингами.

**Особенности:** Каждое проектируемое здание являлось секционным и многоуровневым (от 6 до 18 этажей). Необходимо было подготовить проектное решение в максимально сжатые сроки.

Согласовано

Взам. инв. №

Подпись и дата

2016-12-12

Инв. № подл.

						Комплексная застройка территорий в г. Вологда (общей площадью более 300 тыс. м <sup>2</sup> )			
Изм.	Колуч.	Лист	№ док.	Подпись	Дата	Проектируемые сети: СС, ЭОМ, ОВ, ВК	Стадия	Лист	Листов
Проверил		Воронов А.В.			ноя-16		Р	14	23
Утвердил		Копыльцов И.А.			ноя-16				
Н.контр.		Воронов А.В.			дек-16	Комплексное Инженерное Проектирование			
ГИП		Завьялов А.Е.			ноя-16				



**Заказчик:** СК «Glorax Development»

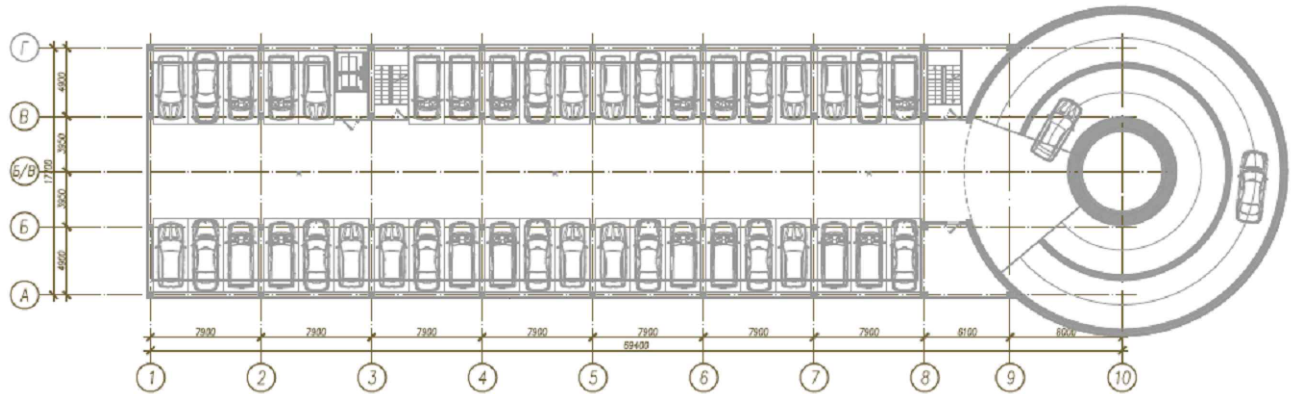
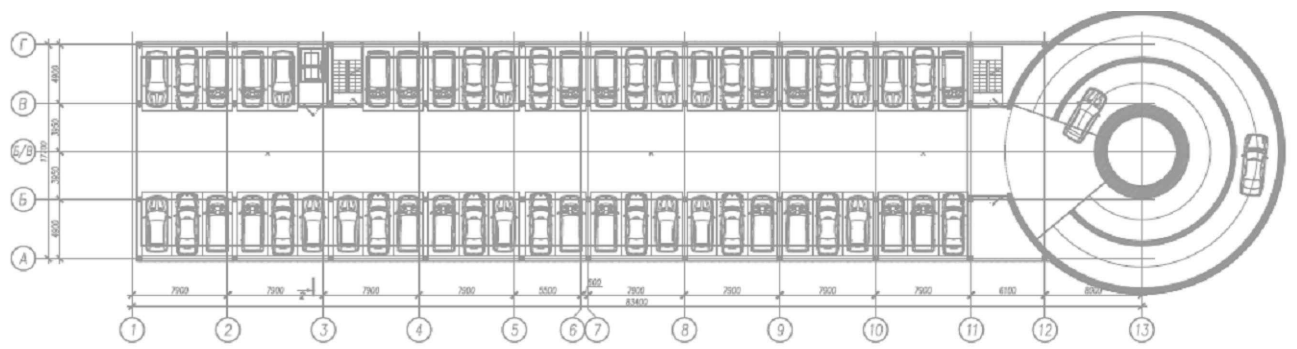
**Описание объекта:** Многоквартирные жилые дома со встроенными помещениями и пристроенной автостоянкой/подземным гаражом.

**Особенности:** Вынос существующих городских сетей СС из зоны застройки, в соответствии с действующими нормами. Плотное взаимодействие с московским Заказчиком и с монополистами рынка, переговоры в Москве и Петербурге. Высокие требования к качеству проектной документации у Заказчика. Мобильность принятия решений, оперативная корректировка с учетом изменений на объекте. Проекты «с листа» уходят в стройку.

Согласовано

Инов. № подл.	Подпись и дата	Взам. инв. №
	2016-12-12	

Многоквартирные жилые дома по адресу: ул. Будапештская, уч. 1(севернее д. 6 лит.А по Будапештской улице) и Гражданский проспект, участок 1 (юго-западнее д.111 по Гражданскому пр.)					
Изм.	Колуч.	Лист	№дож.	Подпись	Дата
Проверил		Воронов А.В.			ноя-16
Утвердил		Копыльцов И.А.			ноя-16
Н.контр.		Воронов А.В.			дек-16
ГИП		Рахуба С.В.			ноя-16
Проектируемые сети: СС					
		Стадия	Лист	Листов	
		Р	15	23	
					Комплексное Инженерное Проектирование



**Заказчик:** ООО «Проектно-строительное объединение «Тимрус»»

**Описание объекта:** Пятиэтажный паркинг на 228 и 288 машиномест. Объект входит в инфраструктуру жилого комплекса от застройщика «LSR-Group», который объединит несколько жилых домов высотой до 25-ти этажей.

**Особенности:** Паркинги спроектированы закрытыми, и поэтому оснащены спринклерным сухотрубным пожаротушением. По требованию Заказчика необходимо было вписать инженерные решения в строгие экономические рамки.

Согласовано

Инов. № подл.	Подпись и дата	2016-12-12	Взам. инв. №

Новое строительство наземных закрытых неотапливаемых многоярусных парковок на 228 и 288 машиномест по адресу: г. Санкт-Петербург, Калининский р-н, пр. Маршала Блюхера, д.12							
Изм.	Колуч.	Лист	№ док.	Подпись	Дата		
Проверил		Воронов А.В.			ноя-16		
Утвердил		Копыльцов И.А.			ноя-16		
Н.контр.		Воронов А.В.			дек-16		
ГИП		Тверской М.М.			ноя-16		
				Проектируемые системы: спринклерное пожаротушение, СС	Стадия	Лист	Листов
					Р	16	23
						Комплексное Инженерное Проектирование	



**Заказчик:** ООО "ЛСР.Строительство СЗ"

**Описание объекта:** Группа дошкольных образовательных учреждений от 180 до 350 мест со встроенным бассейном. Типовые блочные многоэтажные здания.

**Особенности:** Компания "КИП" выступала в качестве генпроектировщика серии ДОУ.

Согласовано

Взам. инв. №

Подпись и дата

2016-12-12

Инв. № подл.

Группа дошкольных образовательных учреждений от 180 до 350 мест со встроенным бассейном по адресу: г. Санкт-Петербург, пр. М. Блюхера, д.12, лит. АЭ								
Изм.	Колуч.	Лист	№ док.	Подпись	Дата			
Проверил		Воронов А.В.			ноя-16			
Утвердил		Копыльцов И.А.			ноя-16			
Н.контр.		Воронов А.В.			дек-16			
ГИП		Тверской М.М.			ноя-16			
Проектируемые системы: ЭОМ, СС, ОВ, ВК						Стадия	Лист	Листов
						Р	17	23
						Комплексное Инженерное Проектирование		





**Заказчик:** ООО «ПетроСтройГарант»

**Описание объекта:** Типовая поликлиника со стандартным количеством этажей и кабинетов. Строительство производится в проходной зоне и рассчитано на обслуживание населения, с учетом планируемого количества людей - 380 посещений в смену.

**Особенности:** Объект является бюджетным учреждением, сложность заключалась в разработке высококлассных инженерных решений с максимальной экономической эффективностью, достигаемой за счет использования материалов российского производства.

Согласовано

Взам. инв. №

Подпись и дата

2016-12-12

Инв. № подл.

Изм.	Колуч.	Лист	№дож.	Подпись	Дата
Проверил		Воронов А.В.			ноя-16
Утвердил		Копыльцов И.А.			ноя-16
Н.контр.		Воронов А.В.			дек-16
ГИП		Завьялов А.Е.			ноя-16

Новое строительство типовой поликлиники на 380 посещений в смену по адресу: Ленинградская область, Гатчинский район, г. Гатчина, микрорайон «Аэродром»

Проектируемые сети:  
СС

Стадия	Лист	Листов
Р	18	23



Комплексное  
Инженерное  
Проектирование



**Заказчик:** ЗАО «Архитектурное бюро «УНИО А» Паньковский и партнеры»

**Описание объекта:** Двухэтажный центр бытового обслуживания населения с подвальным этажом постройки 70-х годов. В настоящее время в нем располагается завод и главный офис петербургского производственного предприятия «Молния», которое является самым крупным и востребованным производителем застёжки «молния» в России и странах СНГ. Производится реконструкция здания для улучшения условий труда сотрудников предприятия и приведение рабочих мест в соответствие с нормативными требованиями.

**Особенности:** Проектирование проводилось в максимально сжатые сроки в связи необходимостью реконструкции существующих инженерных сетей с учетом современных требований и норм.

Согласовано

Взам. инв. №

Подпись и дата

2016-12-12

Инв. № подл.

Центр бытового обслуживания по адресу:  
г. Санкт-Петербург, улица Коллонтай, д.41

Изм.	Колуч.	Лист	№ док.	Подпись	Дата
Проверил		Воронов А.В.			ноя-16
Утвердил		Копыльцов И.А.			ноя-16
Н.контр.		Воронов А.В.			дек-16
ГИП		Тверской М.М.			ноя-16

Проектируемые сети:  
ЭОМ, СС, ОВ, ВК

Стадия	Лист	Листов
Р	19	23



Комплексное  
Инженерное  
Проектирование



Перспектива

ООО «АРХИТЕКТУРНАЯ МАСТЕРСКАЯ АПОСТОЛА»



**Заказчик:** ООО «Архитектурная мастерская Апостола»

**Описание объекта:** Многоэтажный подземный гараж, разработанный мастерской Ф.Н. Апостола. Проектируемый объект представляет собой полузаглубленный паркинг треугольной формы площадью 3100 м<sup>2</sup> и находится во дворе элитного жилого комплекса «MaXXimum» на Крестовском острове, фактически являясь второй, завершающей очередью проекта.

**Особенности проекта:** Применены эффектные архитектурные и инженерные решения, позволившие минимизировать затраты Заказчика и уйти от использования дорогостоящих систем: вентиляции, отопления и пожаротушения.

Согласовано

Взам. инв. №

Подпись и дата

2016-12-12

Инв. № подл.

Многоэтажный и подземный паркинг (полузаглубленный паркинг) по адресу: г. Санкт-Петербург, Петроградский район, улица Кемская, участок 1 (южнее пересечения с Динамовской улицей)						Стадия	Лист	Листов
Изм.	Колуч.	Лист	№ док.	Подпись	Дата	Р	20	23
Проверил		Воронов А.В.			ноя-16			
Утвердил		Копыльцов И.А.			ноя-16	Проектируемые системы: ЭОМ, СС, ОВ, ВК		
Н. контр.		Воронов А.В.			дек-16			
ГИП		Тверской М.М.			ноя-16	Комплексное Инженерное Проектирование		



**Заказчик:** ОАО "Спектр"

**Описание объекта:** Одиннадцатизэтажный распределительный центр оборудован системами контроля, управления доступом и диспетчеризации систем охранной сигнализации, периметрального охранного телевидения, систем озвучивания залов и помещений.

**Особенности:** Системы выполнены с учетом различных функциональных зон и технологических процессов объекта.

Согласовано

Взам. инв. №

Подпись и дата

2016-12-12

Инв. № подл.

Новое строительство административного здания по адресу:  
Санкт-Петербург, Калининский р-он, Кушелевская дорога, участок 1,  
юго-восточнее, д. 17, корп. 4, литера В, по пр. Непокоренных

Изм.	Колуч.	Лист	№ док.	Подпись	Дата
Проверил		Воронов А.В.			ноя-16
Утвердил		Копыльцов И.А.			ноя-16
Н.контр.		Воронов А.В.			дек-16
ГИП		Лобачева			ноя-16

Проектируемые сети:  
СС

Стадия	Лист	Листов
Р	21	23



Комплексное  
Инженерное  
Проектирование



**Заказчик:** ООО «АВАТАР»

**Описание объекта:** Пять объектов культурного наследия федерального значения, расположенные в разных районах Санкт-Петербурга.

**Особенности:** По требованию КГИОП было предусмотрено сопряжение частей систем автоматической пожарной сигнализации и видеонаблюдения посредством радиоканальной связи.

Согласовано

Взам. инв. №

Подпись и дата

2016-12-12

Инв. № подл.

Комплекс системы безопасности из 5 объектов социальной инфраструктуры в историческом центре СП-б и ЛО (КГИОП)								
Изм.	Колуч.	Лист	№ док.	Подпись	Дата			
Проверил		Воронов А.В.			ноя-16			
Утвердил		Копыльцов И.А.			ноя-16			
Н.контр.		Воронов А.В.			дек-16			
ГИП		Полянских А.О.			ноя-16			
Проектируемые сети: СС								
						Стадия	Лист	Листов
						Р	22	23
							Комплексное Инженерное Проектирование	



**Заказчик:** ЗАО «Неско»

**Описание объекта:** Ледовая арена вблизи ул.Тельмана и ул. Крыленко

**Особенности:** Компания КИП вступает в качестве генпроектировщика и службы заказчика. Полный цикл сопровождения объекта на стадии предпроекта и согласований. Определение ТЭПов и полной экономики строительного цикла с прогнозом инвестиционных затрат до начала эксплуатации. Выход на проектирование с прохождением экспертизы.

Согласовано

Взам. инв. №

Подпись и дата

2016-12-12

Инв. № подл.

Ледовая арена по адресу: г. Санкт-Петербург, участок вблизи ул.Тельмана и ул. Крыленко					
Изм.	Колуч.	Лист	№ док.	Подпись	Дата
Проверил		Воронов А.В.			ноя-16
Утвердил		Копыльцов И.А.			ноя-16
Н.контр.		Воронов А.В.			дек-16
ГИП		Рахуба С.В.			ноя-16
Весь комплекс инженерных сетей.					
		Стадия	Лист	Листов	
		Р	23	23	
		Комплексное Инженерное Проектирование			

## Свидетельства и допуски



Саморегулируемая организация,  
основанная на членстве лиц, осуществляющих подготовку проектной документации  
**Некоммерческое партнерство «Проектировочный Альянс Монолит»**  
115093, г. Москва, ул. Люсиновская, дом № 36, строение 2, офис 2.10, http://www.sgoram.ru  
Регистрационный номер в государственном реестре  
саморегулируемых организаций  
СРО-П-192-18062014

г. Москва

«30» ноября 2015 г.

## СВИДЕТЕЛЬСТВО

о допуске к определенному виду или видам работ, которые оказывают влияние  
на безопасность объектов капитального строительства

**№ 2405.01-2015-7813593984-П-192**

Выдано члену саморегулируемой организации:

**Обществу с ограниченной ответственностью "Комплексное инженерное  
проектирование"**

ИНН: 7813593984, ОГРН: 1147847259670

адрес местонахождения: 197101, РФ, г. Санкт-Петербург, ул. Большая Пушкарская, д. 35, лит.  
А, пом. 4Н (кв. 16)

Основание выдачи Свидетельства: Решение Правления, протокол № 91 от «26» ноября 2015 г.

Настоящим Свидетельством подтверждается допуск к работам, указанным в приложении к настоящему  
Свидетельству, которые оказывают влияние на безопасность объектов капитального строительства.

Начало действия с «30» ноября 2015 г.

Свидетельство без приложения не действительно.

Свидетельство выдано без ограничения срока и территории его действия.

Президент

(должность уполномоченного лица)

Бултыгин О.А.

(инициалы, фамилия)

Серия ПАМ

№ 0002312 \*

Приложение  
к Свидетельству о допуске к  
определённому виду или видам  
работ, которые оказывают влияние  
на безопасность объектов  
капитального строительства  
от «30» ноября 2015 г.  
№ 2405.01-2015-7813593984-П-192

### Виды работ, которые оказывают влияние на безопасность

1. Объектов капитального строительства (кроме особо опасных и технически  
сложных объектов, объектов использования атомной энергии) и о допуске к  
которым член Некоммерческого партнерства «Проектировочный Альянс  
Монолит» Общество с ограниченной ответственностью "Комплексное  
инженерное проектирование" имеет Свидетельство

№	Наименование вида работ
1	1. Работы по подготовке схемы планировочной организации земельного участка:
	1.1. Работы по подготовке генерального плана земельного участка
	1.2. Работы по подготовке схемы планировочной организации трассы линейного объекта
1.3.	Работы по подготовке схемы планировочной организации полосы отвода линейного сооружения
	2. Работы по подготовке архитектурных решений
3	3. Работы по подготовке конструктивных решений
4	4. Работы по подготовке сведений о внутреннем инженерном оборудовании, внутренних сетях инженерно-технического обеспечения, о перечне инженерно-технических мероприятий:
	4.1. Работы по подготовке проектов внутренних инженерных систем отопления, вентиляции, кондиционирования, противодымной вентиляции, теплоснабжения и холодоснабжения
	4.2. Работы по подготовке проектов внутренних инженерных систем водоснабжения и канализации
	4.3. Работы по подготовке проектов внутренних систем электроснабжения
	4.4. Работы по подготовке проектов внутренних слаботочных систем
	4.5. Работы по подготовке проектов внутренних диспетчеризации, автоматизации и управления инженерными системами
4.6. Работы по подготовке проектов внутренних систем газоснабжения	
5	5. Работы по подготовке сведений о наружных сетях инженерно-технического обеспечения, о перечне инженерно-технических мероприятий:
	5.1. Работы по подготовке проектов наружных сетей теплоснабжения и их

Серия ПАМ

№ 0004750 \*

	сооружений	
5.2.	Работы по подготовке проектов наружных сетей водоснабжения и канализации и их сооружений	
5.6.	Работы по подготовке проектов наружных сетей слаботочных систем	
5.7.	Работы по подготовке проектов наружных сетей газоснабжения и их сооружений	
6	6. Работы по подготовке технологических решений:	
	6.1.	Работы по подготовке технологических решений жилых зданий и их комплексов
	6.2.	Работы по подготовке технологических решений общественных зданий и сооружений и их комплексов
	6.3.	Работы по подготовке технологических решений производственных зданий и сооружений и их комплексов
	6.4.	Работы по подготовке технологических решений объектов транспортного назначения и их комплексов
	6.5.	Работы по подготовке технологических решений гидротехнических сооружений и их комплексов
	6.6.	Работы по подготовке технологических решений объектов сельскохозяйственного назначения и их комплексов
	6.7.	Работы по подготовке технологических решений объектов специального назначения и их комплексов
	6.8.	Работы по подготовке технологических решений объектов нефтегазового назначения и их комплексов
	6.9.	Работы по подготовке технологических решений объектов сбора, обработки, хранения, переработки и утилизации отходов и их комплексов
	6.11.	Работы по подготовке технологических решений объектов военной инфраструктуры и их комплексов
	6.12.	Работы по подготовке технологических решений объектов очистных сооружений и их комплексов
7	7. Работы по разработке специальных разделов проектной документации:	
	7.1.	Инженерно-технические мероприятия по гражданской обороне
	7.2.	Инженерно-технические мероприятия по предупреждению чрезвычайных ситуаций природного и техногенного характера
	7.3.	Разработка декларации по промышленной безопасности опасных производственных объектов
7.4.	Разработка декларации безопасности гидротехнических сооружений	
8	8. Работы по подготовке проектов организации строительства, сносу и демонтажу зданий и сооружений, продлению срока эксплуатации и консервации	
9	9. Работы по подготовке проектов мероприятий по охране окружающей среды	
10	10. Работы по подготовке проектов мероприятий по обеспечению пожарной безопасности	
11	11. Работы по подготовке проектов мероприятий по обеспечению доступа маломобильных групп населения	
12	12. Работы по обследованию строительных конструкций зданий и сооружений	

Серия ПАМ

№ 0004751 \*

13	13. Работы по организации подготовки проектной документации, привлекаемым застройщиком или заказчиком на основании договора юридическим лицом или индивидуальным предпринимателем (генеральным проектировщиком)
----	---

2. Объектов капитального строительства, включая особо опасные и технически сложные объекты капитального строительства (кроме объектов использования атомной энергии) и о допуске к которым член Некоммерческого партнерства «Проектировочный Альянс Монолит» Общество с ограниченной ответственностью "Комплексное инженерное проектирование" имеет Свидетельство

№	Наименование вида работ
нет	

3. Объектов капитального строительства, включая особо опасные и технически сложные объекты капитального строительства, объекты использования атомной энергии, и о допуске к которым член Некоммерческого партнерства «Проектировочный Альянс Монолит» Общество с ограниченной ответственностью "Комплексное инженерное проектирование" имеет Свидетельство

№	Наименование вида работ
нет	

**Общество с ограниченной ответственностью "Комплексное инженерное проектирование"** вправе заключать договоры по осуществлению организации работ по подготовке проектной документации для объектов капитального строительства, стоимость которых по одному договору не превышает 5 000 000 (пять миллионов) рублей

Президент

(должность уполномоченного лица)

Бултыгин О.А.

(инициалы, фамилия)

Серия ПАМ

№ 0004752 \*



[www.ce-design.ru](http://www.ce-design.ru)

Телефон: +7 (812) 374-98-74

